

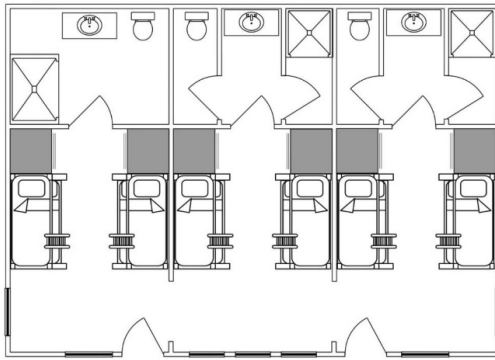
## FAQ – Beacon Retreat 2025

1. 一間小屋可以住多少人？

- 每間小屋有兩層樓，每層最多可容納12人，因此每間小屋總共可以住24人。

2. 小屋裡有分房間嗎？

- 有的，每間小屋有兩層樓，每層分為三間由牆壁隔開的「半開放式房間」。每個房間內有兩張上下格床，可舒適容納四人。（以下是單層樓的平面圖）



3. 有幾間浴室？

- 每間半開放式房間都有自己的浴室，所以每層共有3間浴室。

4. 可以自己選室友嗎？

- 每層樓將依性別分配，一層為男生、一層為女生。我們的團隊會為您安排室友與床位。

5. 可以我們一家四口住在同一個空間嗎？

- 我們會盡力安排！若能將三個四口之家分配在一起，就能安排您們全家入住同一個半開放式房間。如果這是您的偏好，請提前告知我們，以便安排。

6. 我是長者，不方便自己開車上山，可以安排接送嗎？

- 當然可以！我們很樂意為年長的兄姊安排接送服務。請在網上報名時別選「需要接送」，亦可直接告知退修會籌委會或透過 WhatsApp 聯絡我們。

7. 若我是長者、或因身體狀況而不方便睡上格床，可以要求睡在下格床嗎？

- 可以的，退修會籌委會所有年長兄姊身體不便的兄姊安排睡在下格床，我們也會盡量安排您入住在小屋的一樓。

8. 小屋裡有提供枕頭和床鋪嗎？

- 小屋不提供枕頭與床上用品，請自行攜帶。如您沒有，請告知我們，我們會盡力協助。

9. 可以自備食物並在營地煮食嗎？

- 營地不允許煮食，不過您可以攜帶零食與飲料在主聚會室享用，亦請避免在小屋內食用。主聚會室內備有熱水與微波爐供使用。

10. 可以帶狗狗參加退修會嗎？

- 營地禁止攜帶狗狗與其他寵物。

11. 我們可以先報名，之後再決定要不要參加自選活動嗎？

- 可以的！自選活動的報名截止日是8月15日。不過因營地名額有限，加上勞工節假期常常很快額滿，建議您盡早預約喜愛的活動以確保有位。

12. 雙人滑索 Zip Line 的\$25是兩個人一起的價格嗎？每人可以玩幾次？

- \$25是每人一次的費用。滑索全長800英尺，大約是兩個美式足球場的長度！其他自選活動，如射箭與飛斧頭、障礙賽道、攀岩牆等，在1.5小時的時段內可多次體驗。

13. 可以每樣自選活動都報名參加嗎？

- 當然可以！您可以參加所有想參加的活動，我們會與營地協調，安排妥當。

14. 自選活動有年齡或體重限制嗎？

- 有的，請參閱附上的文件了解詳細規定。

15. 我還有其他問題，可以聯絡誰？

- 很樂意為您解答！如有任何問題，請聯絡 Newton，電郵地址為 [newton115@gmail.com](mailto:newton115@gmail.com)。